

Kies telkens de juiste zin

De herfst begint

- ☒ als de dag even lang is als de nacht
- ☐ als de dag precies 7 uren en 44 minuten duurt

Vogels trekken weg

- ☒ wanneer de daglengte verandert
- ☐ als het koud wordt

Spinnen

- ☐ maken allemaal hetzelfde web
- ☒ maken verschillende soorten webben, soms ook geen

Paddenstoelen

- ☐ vind je nooit in de lente
- ☒ komen het meeste voor in de herfst

De blaadjes van de bomen verkleuren

- ☒ voordat een kurklaagje gevormd werd
- ☐ nadat een kurklaagje gevormd werd

Egels en vleermuizen

- ☐ leggen een voedselvoorraad aan
- ☒ houden een winterslaap

WIST JE DAT?

Het zijn niet alleen vogels die trekken, maar ook zoogdieren, vissen, insecten...

Vogels trekken vaak in grote groepen omdat de reis gevaarlijk kan zijn.

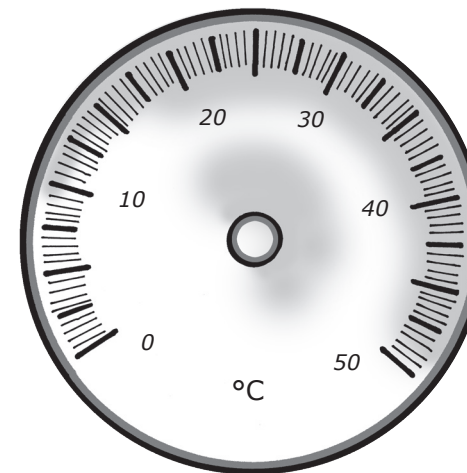
Vossen eten in de herfst fruit en insecten.

Sommige diersoorten krijgen een witte wintervacht om niet op te vallen in de sneeuw.



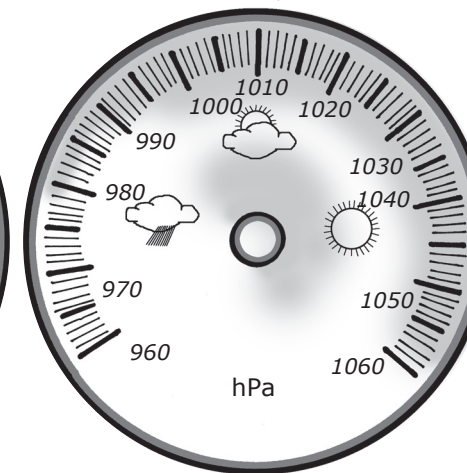
Herfstverschijnselen

Het weer verandert met de seizoenen. Duid met een wijzer de waarnemingen aan van vandaag.



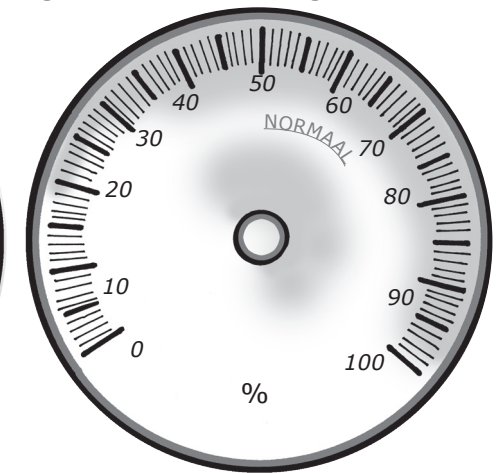
Dit toestel is: **een thermometer**

Hiermee meet je: **de temperatuur**



een barometer

de luchtdruk



een hygrometer

de luchtvochtigheid

Vertel zelf iets over het weer vandaag, of knip het weerbericht uit de krant en kleef het hieronder.



