

Het museum van aarde tot zwaluw.



**Ga je mee op verkenning in het museum?
Deze zoektocht helpt je op weg.**

1. Fossielen

Fossielen vertellen ons heel wat over het verleden.
Meestal zijn fossielen versteend en miljoenen jaren oud.

Zoek de kasten trias en jura.
Je ziet hier fossielen van ammonieten en belemnieten.

Het zijn uitgestorven

--	--	--	--	--	--	--	--	--	--

Teken hun afdruk in het juiste kader.

Ammoniet



Belemniet



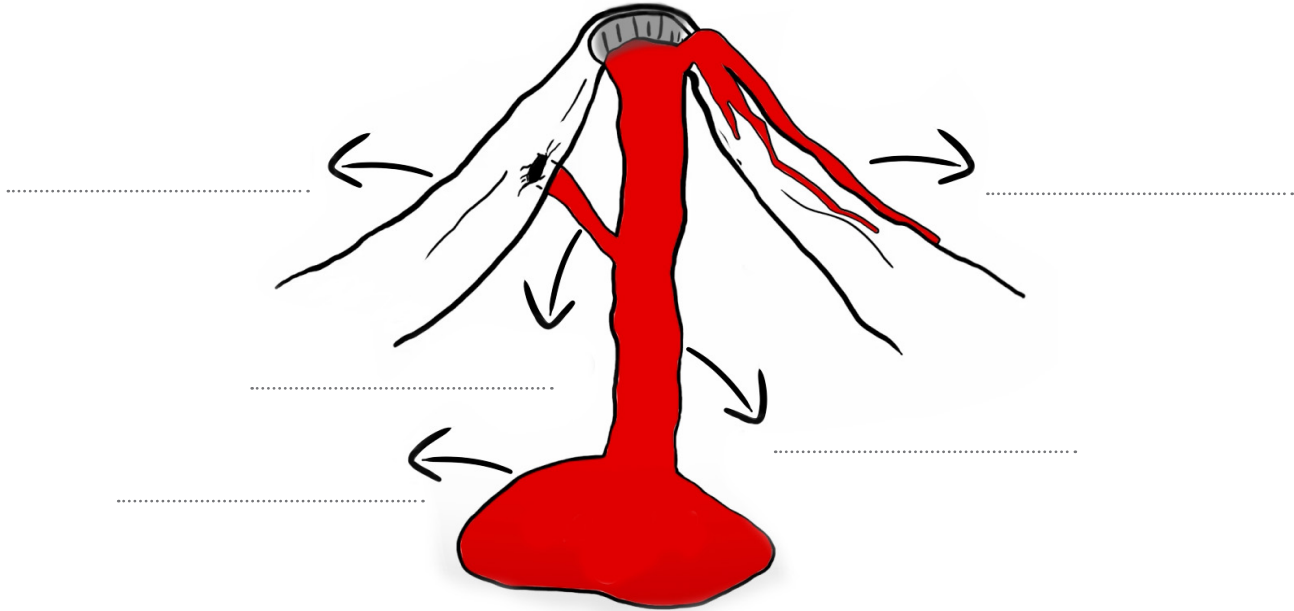
Kan jij deze fossielen in de vloer terugvinden?

Hoe oud is het gesteente in deze vloer?



2. Gesteenten en mineralen

Stap binnen in de vulkaan en kijk naar het filmpje.
Heb je goed gekeken, dan kan je zeker de tekening hieronder aanvullen.



Zoek mij in een witte kamer. Druk op de knop en luister naar mijn verhaal.

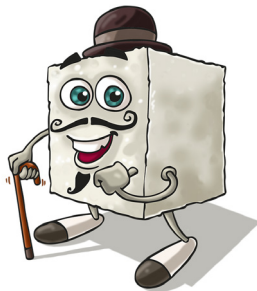
Haliet is een

--	--	--	--	--	--	--	--

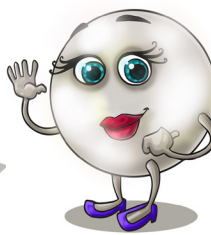
Wie uit dit rijtje is er ook één?



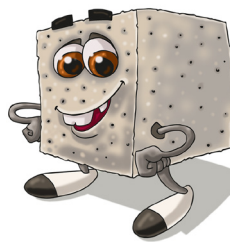
pyriet



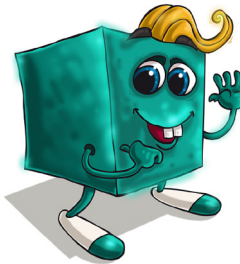
suiker



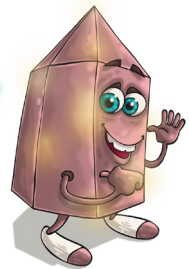
parel



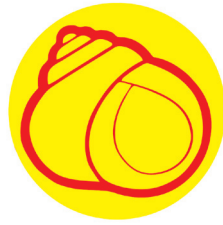
graniet



fluoriet



kwarts



3. De zee

Weet jij tot welke groep deze dieren behoren? Vul het juiste cijfer in.

1. Weekdieren

2. Geleedpotigen

3. Stekelhuidigen



Welk eigenschap past bij de groep? Vul het juiste cijfer in.



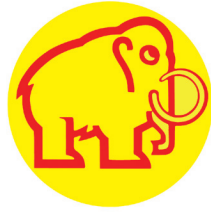
Ons lichaam en onze poten bestaan uit verschillende delen.



We hebben een ruwe huid met korte en lange stekels en leven enkel in zout water.



Wij hebben een zacht lichaam dat we meestal beschermen met een schelp.



4. Voorhistorische zoogdieren

Paleontologen zoeken naar fossielen om zo meer te weten te komen over dieren die vroeger leefden. Soms zijn dit stukjes versteend skelet.

Vind jij welk stuk bij welk dier hoort? Verbind ze met elkaar. Noteer de naam van deze uitgestorven zoogdieren.



.....



.....



.....



.....



.....

Het vogelbekdier is het enige zoogdier met een snavel. Wat maakt dit dier anders dan alle andere zoogdieren? Zet een kruisje.



geeft melk aan haar jongen.



legt eieren.



haalt adem via de longen.

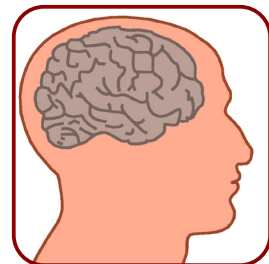
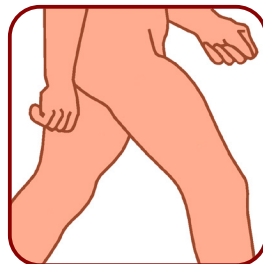


5. Evolutie van de mens

Deze dieren zijn verwant aan ons. We hadden miljoenen jaren geleden een gemeenschappelijke voorouder. Noteer hun naam.



Het duurde miljoenen jaren voor de mens eruit zag zoals wij nu.
Enkele typische kenmerken van de mens zijn:



De Homo habilis maakte zelf zijn werktuigen.
Schrijf het passend cijfer in het cirkeltje.

1. Vuistbijl
2. Hamersteen
3. Schrapper

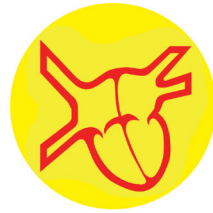


Waarvoor werden deze werktuigen gebruikt?

Hamersteen:

Vuistbijl:

Schraper:



6. Ons lichaam

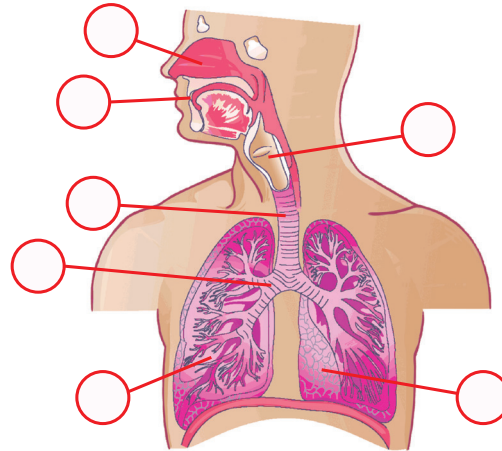
Ga naar het paneel met de "lichtman".

Als je op de eerste knop drukt, kleurt de luchtpijp

De longen zijn roze.

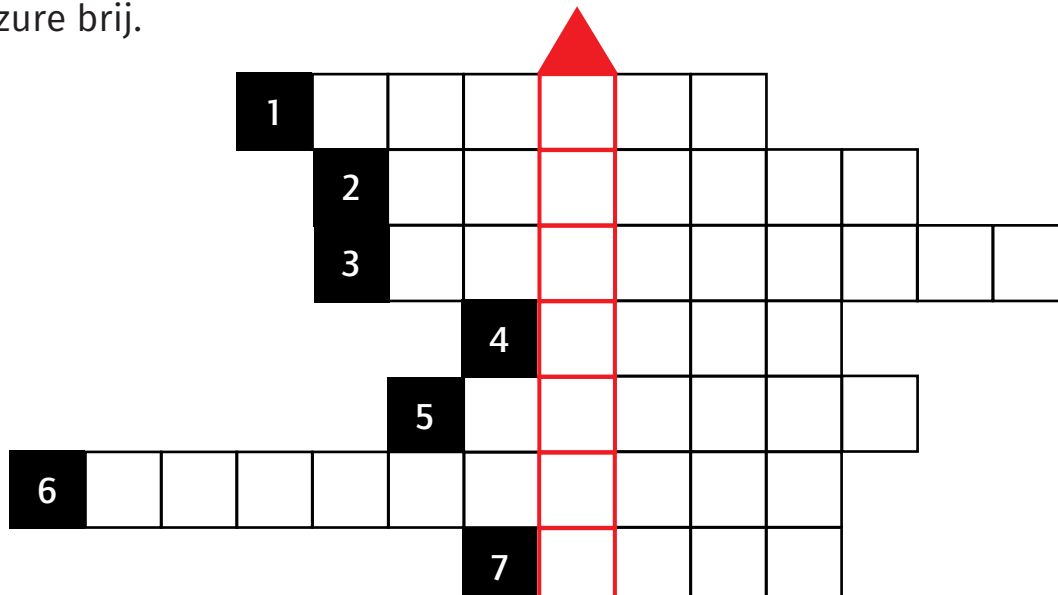
Bekijk nu aandachtig het paneel van de ademhaling en schrijf de cijfers op de juiste plaats.

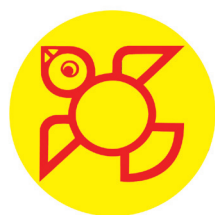
1. linkerlong
2. rechterlong
3. neusholte
4. mondholte
5. strottenhoofd
6. luchtpijp
7. luchtpijptak



Vul het raadsel in, je leest de opgaven hieronder. In de pijl vind je een woord dat voor ons belangrijk is. De panelen kunnen je helpen om de antwoorden te vinden.

1. Wat zorgt voor steun, bescherming en beweging?
2. Ze kunnen samentrekken en zich ontspannen.
3. Een holle buis, die de verbinding tussen onze keel en onze longen vormt.
4. De pomp van ons lichaam.
5. Ze zijn zowat 8 meter lang en spelen een rol bij de opname van voedingsstoffen.
6. De buizen waar ons bloed doorheen stroomt.
7. Een gespierde zak, waar het voedsel gekneed en vermengd wordt tot een zure brij.





7. Vogels

Hieronder zie je de vijf uilensoorten die je in België kan aantreffen.
Noteer hun naam (kast uilen).



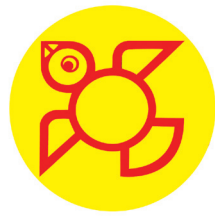
.....



.....

Herken jij de kop van de specht? Zet een kruisje.
Op zijn menu staan vooral





Zoek de vogels in de kasten. Noteer hun naam.
7 van de 8 vogels zie je het hele jaar door.
Weet jij welke trekvogel je terug ziet in de lente?

